

# Projecte sentit



- *És el que els nostres pares van pensar, sentir i desitjar inconscientment en el moment de la concepció, fins als 3-7 anys i que roman vinculat a les nostres vides fins que som conscients, ho reconeixem i ens alliberem.*

- Si s'és desitjat o no.

*Conflictes d'inexistència, rebuig, soledat, tristesa, desvalorització...*

- El sexe que volien.

*Sexualitat contrariada, problemes d'identitat, els mateixos símptomes que no ser desitjat.*

- Allò que aportarà a la parella o a la família.

*Insconscientment estarem satisfent aquestes projeccions. Ser cuidadors, coixins emocionals, sacs de merda, unir parelles, salvadors del món...*

- L'estat emocional dels pares especialment de la mare.  
(A partir dels 7 anys, ja influeix molt clarament el pare).

*Quedem estructurats en aquestes emocions. Com si fossin traumes nostres.*

# El Transgeneracional



- *És la informació que l'inconscient biològic guarda i que el clan familiar transmet de generació en generació perquè un conflicte es pugui resoldre en generacions posteriors.*
- *Per tan en la majoria de símptomes que experimentem en la nostra vida contemporània tenen una influència directa amb experiències, secrets, emocions no expressades dels nostres ancestres.*
- *És a través de les professions, noms, símptomes, dates de naixements i defuncions, semblances físiques, conductes, que podem saber amb quins personatges del clan estem afectivament units.*

# Com llegir l'arbre?

De l'arbre en podem fer moltes lectures, i moltes d'elles poden ser totalment fútils, per això sempre que vulguem llegir l'arbre, ho hem de fer a partir d'un motiu de consulta. Per exemple, si vull entendre perquè tinc un problema relacionat amb la protecció, buscaré persones que han tingut històries relacionades amb la desprotecció.

# Què heretem?

- *Assassinats*
- *Suïcidis*
- *Robatoris*
- *Herències*
- *Adulteris, incests, violacions, malalties venèries, fills fora del*  
*matrimoni, els avortaments amagats, ...*
- *Els discapacitats*
- *Els bojos.*
- *Les morts de nens, els morts dels que no volem parlar perquè és massa difícil (síndrome del fantasma).*

# Les afinitats del meu clan

- *Les afinitats naturals: El clan és l'arbre genealògic amb tothom: cosins, oncles, germans de l'oncle, molta gent al clan.*
- *L'afinitat afectiva: per exemple, si el meu avi és qui m'ha criat, o pot ser un professor, o algú que té molta importància en vostra vida.*
- *Afinitat freudiana: Són els conflictes d'Èdip, Electra.*
- *Afinitats transgeneracionals: és un llaç, sovint inconscient, que pot ser visualitzat per un punt específic en l'arbre genealògic. I és el que anem a buscar per poder relacionar dues persones a nivell transgeneracional.*

# Per a saber amb qui estem amb afinitat transgeneracional, ens hem de fixar en:

- *Si compartim malalties*
- *La posició que ocupem com a fills. (els avorts i fills morts també conten) A partir del 4rt, és com si fòs el primer. El cinquè és com si fòs el segon i el sisè com si fòs el tercer i així seguint aquesta seqüència:*

123

456

789

- *Els noms.*
- *Els sants*
- *Les professions i hobbies*
- *Padrins i madrines*
- *Semblança física*
- *Dates de naixement, de defunció i de concepció de un o de l'altre (10 dies més o menys)*

*Som dobles de les persones amb les que coincidim en aquestes característiques.*

*Ser doble implica, reparar fent i vivint el mateix o el contrari en relació amb la persona amb qui estem en aquesta afinitat.*

*Podem reparar treballant, amb malalties, amb actituds, amb relacions no sanes...*

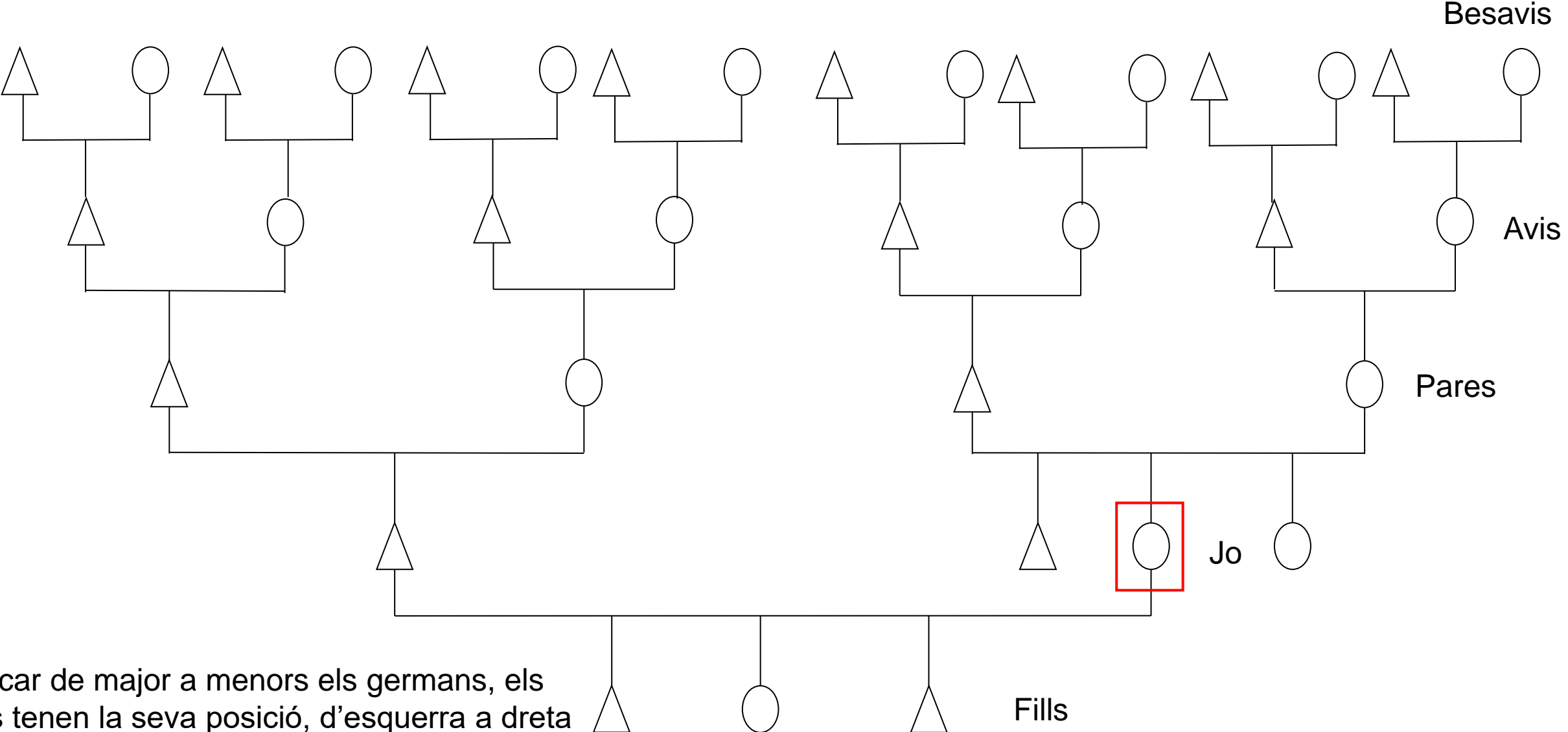


- *Fantasma: Aquells membres del clan que han mort de manera injustificable, joves i que el clan ha ocultat i no reconegut, també es contenen els avorts previs a un naixement. No hem coincidit amb ells cronològicament, han mort abans de nosaltres néixer.*
- *Bessó perdut. Que es mori un germà bessó, hi ha gent que ho desconeix, per això preguntem si la mare ha tingut pèrdues de sang.*
- *Línea mestra: 6 mesos després del nostre naixement. Aquestes persones tenen molt a ensenyar-nos, i és bidireccional un ensenya a l'altre i viceversa.*
- *Hereu Universal. La seva data de defunció recau amb la del nostre naixement, o la nostra concepció. D'aquesta persona ho heretem tot, (els seus programes inclòs el seu projecte sentit) i ho podem considerar com un regal, un acte de reconeixement.*

## Retornar els programes

- Anar al cementiri o al poble
- Escriure una carta
- Regalar o fer una ofrena retornant els projectes
- Fer el dol, a través del duelo de You Tube o el que jo enviaré.
- Que cadascú s'inspiri i sigui creatiu i sobretot sentit.

Els homes triangles, les dones cercles, posar els noms i la data de naixement i de defunció al costat. A nosaltres ens marcarem amb un quadrat.



Col·locar de major a menors els germans, els aborts tenen la seva posició, d'esquerra a dreta

Fills

# Moltes gràcies

